



#МЫВМЕСТЕ.ОПЕКА

Программа длительного сопровождения семей военнослужащих

МЫВМЕСТЕ.РФ/ОПЕКА
ДОБРО.РФ
opeka@dobro.ru

#МЫВМЕСТЕ.ОПЕКА

#МЫВМЕСТЕ.ОПЕКА – это система оказания длительной добровольческой помощи семьям военнослужащих в формате опеки от организаций, инициативных групп, трудовых коллективов.

ФОРМАТЫ ПОМОЩИ:

- 👉 БЫТОВАЯ ПОМОЩЬ;
- 👉 ОРГАНИЗАЦИЯ ДОСУГА ДЕТЕЙ;
- 👉 УХОД ЗА ЖИВОТНЫМИ;
- 👉 РЕМОНТНЫЕ РАБОТЫ;
- 👉 ПРОДУКТОВАЯ ПОМОЩЬ;
- 👉 МАТЕРИАЛЬНАЯ ПОМОЩЬ И Т.Д.



УЧАСТНИКИ

#МЫВМЕСТЕ.ОПЕКА

ПОДОПЕЧНЫЕ СЕМЬИ

Члены семей военнослужащих, включая бабушек, дедушек, родителей, супругу (а), детей военнослужащего, нуждающиеся в длительной поддержке



ОПЕКУН

Волонтерская группа, трудовой коллектив, Фонд или образовательная организация, берущая под длительную опеку семью военнослужащего



ОПЕКУНОМ МОГУТ СТАТЬ

- ✓ Образовательные организации;
- ✓ Социально ориентированные НКО;
- ✓ Государственные бюджетные учреждения;
- ✓ Коммерческие организации, товарищества, партнерства;
- ✓ Индивидуальные предприниматели при наличии команды.



ПУТЬ СЕМЬИ



Семья подаёт заявку на опеку на горячую линию 8 800 200 34 11



Региональный штаб #МЫВМЕСТЕ обрабатывает заявку и уточняет потребности



Знакомство семьи с потенциальным Опекуном, заключение Соглашения



Формирование обратной связи по результатам взаимодействия с Опекуном



Получение помощи от Опекуна

ПУТЬ ОПЕКУНА



Опекун подаёт заявку на участие в программе на ДОБРО.РФ



Ассоциация волонтерских центров обрабатывает заявки и передаёт в региональный штаб #МЫВМЕСТЕ



Опекун проходит онлайн-обучение на ДОБРО.РФ и интервью в региональном штабе #МЫВМЕСТЕ



Формирование обратной связи в процессе оказания помощи Подопечной семье



Оказание помощи Подопечной семье



Знакомство семьи с потенциальным Опекуном, заключение Соглашения

УЧАСТНИКИ ОПЕКУН

#МЫВМЕСТЕ.ОПЕКА

- ✓ Подает заявку на участие в программе, в случае одобрения становится потенциальным Опекун
- ✓ Заключает соглашение об участии в программе с Региональным штабом #МЫВМЕСТЕ
- ✓ При совпадении возможностей с потребностями семьи берет ее под опеку
- ✓ Заключает соглашение с Подопечной семьей об оказываемой поддержке
- ✓ Осуществляет длительную посильную помощь семье, соответствующую потребностям и возможностям
- ✓ Отправляет интересные истории, фото и видео об оказанной помощи в Федеральный штаб #МЫВМЕСТЕ

УЧАСТНИКИ ПОДОПЕЧНАЯ СЕМЬЯ

#МЫВМЕСТЕ.ОПЕКА

- ✓ Оставляет заявку на Горячей линии ОНФ. Помощь или в Региональном штабе #МЫВМЕСТЕ;
- ✓ Заключает соглашение с Опекуну об оказываемой поддержке;
- ✓ Формирует и корректирует запросы и потребности, передает их Опекуну;
- ✓ Получает необходимую поддержку;
- ✓ Заполняют анкету обратной связи по результатам взаимодействия с Опекуну.

ОРГАНИЗАТОР ФЕДЕРАЛЬНЫЙ ШТАБ #МЫВМЕСТЕ

#МЫВМЕСТЕ.ОПЕКА

- ✓ Осуществляет коммуникационную кампанию по программе, в том числе набор потенциальных Опекун^{ов};
- ✓ Принимает и обрабатывает заявки кандидатов в Опекун^ы на ДОБРО.РФ;
- ✓ Осуществляет верификацию и отбор Опекун^{ов};
- ✓ Осуществляет передачу информации по Опекун^{ам} Региональным штабам #МЫВМЕСТЕ;
- ✓ Проводит первичное обучение Опекун^{ов} по участию в акции через ДОБРО.УНИВЕРСИТЕТ;
- ✓ Аккумулирует информацию по результатам взаимодействия Опекун^{ов} с Подопечными семьями на основе отчетов Опекун^{ов};
- ✓ Осуществляет контроль и информационное освещение проведения программы.

ФЕДЕРАЛЬНЫЙ ШТАБ



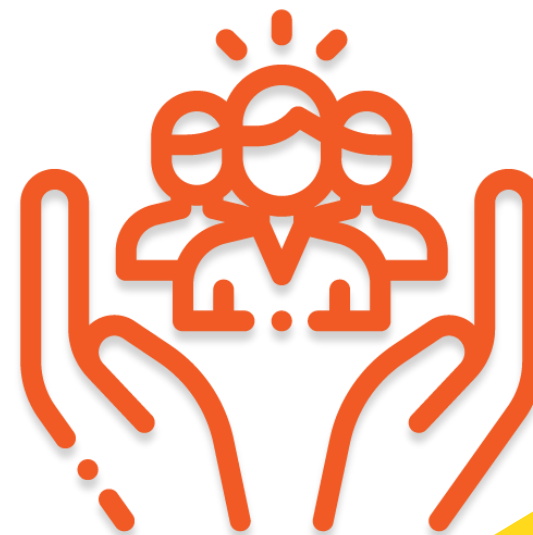
ОРГАНИЗАТОРЫ

РЕГИОНАЛЬНЫЙ ШТАБ #МЫВМЕСТЕ

#МЫВМЕСТЕ.ОПЕКА

- ✓ Осуществляет отбор заявок от семей в системе ОНФ.Помощь, определяют семьи, требующие Опекы;
- ✓ Проставляет маркер «Требуется опека» в системе ОНФ.Помощь;
- ✓ Составляет региональный реестр потенциальных Опекунов;
- ✓ Сопоставляет заявки от Подопечных семей с возможностями потенциальных Опекунов;
- ✓ При совпадении потребностей и возможностей организует коммуникацию и подписание соглашений между Опекуном и Подопечной семьей, между опекуном и Региональным штабом #МЫВМЕСТЕ;
- ✓ Участвует при первом контакте Опекуна и Подопечной семьи;
- ✓ Предоставляет отчетность в Федеральный штаб #МЫВМЕСТЕ по количеству семей, которым требуется опека и которым оказывается постоянная помощь.

РЕГИОНАЛЬНЫЙ ШТАБ



АЛГОРИТМ РАБОТЫ

#МЫВМЕСТЕ.ОПЕКА

1. Федеральный штаб #МЫВМЕСТЕ осуществляет набор заявок, распределяет отобранные организации по регионам и передает в региональные штабы #МЫВМЕСТЕ.

- При необходимости уточнения информации по организации ответственный представитель или руководитель организации кандидата в Опекуну приглашается на собеседование с региональным штабом #МЫВМЕСТЕ.

2. Заявки от семей, поступающие на «Горячую» линию ОНФ. Помощь, рассматриваются специалистами регионального штаба и, при необходимости постоянной помощи семье, выставляется метка «Требуется опека». У семьи уточняются потребности и подбирается Опекун, готовый эти потребности удовлетворить.

- При совпадении потребностей подопечных и возможностей Опекуну региональный штаб соединяет семью с организацией Опекуну и обеспечивает первичный контакт и заключение договора о взаимодействии между Опекуну и Подопечной семьей.

АЛГОРИТМ РАБОТЫ

#МЫВМЕСТЕ.ОПЕКА

3. Обеспечение коммуникации между Опекуном и Подопечной семьей.

- Срок соединения участников процесса не должен превышать более 3-х суток. Каждый Опекун проходит собеседование и инструктаж в региональном штабе, а также обучение на платформе ДОБРО.РФ.

4. Получение обратной связи сторон и информационное сопровождение взаимодействия.

- Во время оказания помощи на регулярной основе Опекун направляет истории, фотографии и видео в АВЦ по ссылке на сервис airtable. Подопечной семье направляется ссылка на обратную связь по итогам взаимодействия. Сотрудник регионального штаба созванивается с семьей через 2 недели и через месяц после начала оказания помощи.

5. Региональный штаб на регулярной основе фиксирует результаты оказанной помощи в системе ОНФ.Помощь.

АЛГОРИТМ РАБОТЫ

#МЫВМЕСТЕ.ОПЕКА

6. Прекращение взаимодействия Опекуна с Подопечной семьей.

- Прекратить взаимодействие между Опекуном и Подопечной семьей стороны могут в случае невозможности удовлетворить потребности Подопечного, нехватки ресурсов у Опекуна, возникновения конфликтных ситуаций или при удовлетворении всех потребностей Подопечной семьи.

При прекращении взаимодействия стороны обязаны проинформировать региональный штаб.



#МЫВМЕСТЕ.ОПЕКА

Программа длительного сопровождения семей военнослужащих



СТАНЬ ОПЕКУНОМ

на myvmeste.rf/opeka

МЫВМЕСТЕ.РФ/ОРЕКА
ДОБРО.РФ
opeka@dobro.ru